

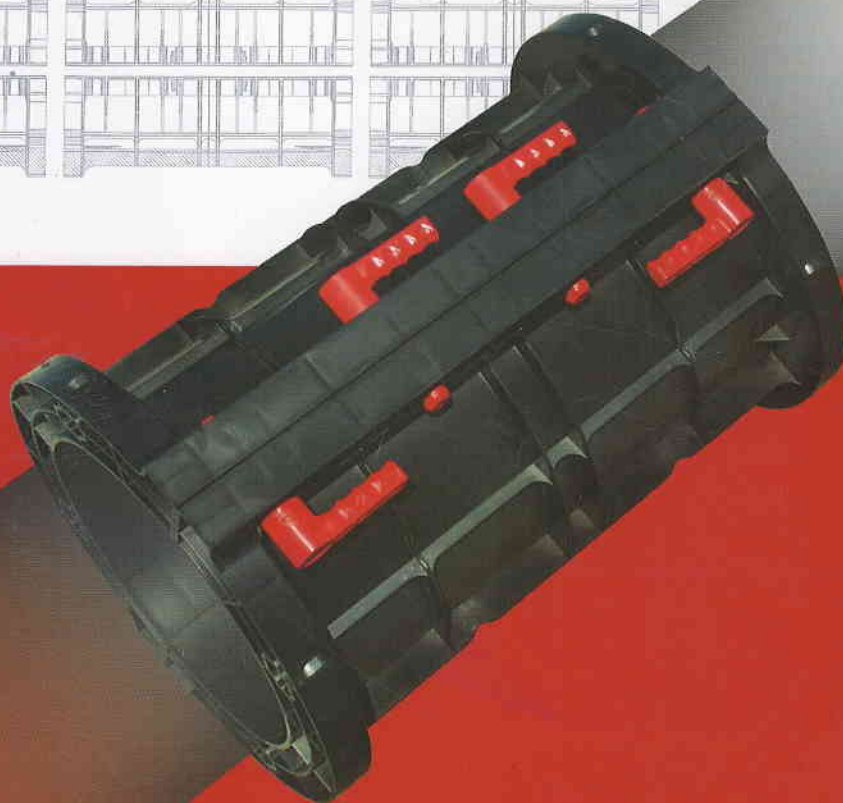
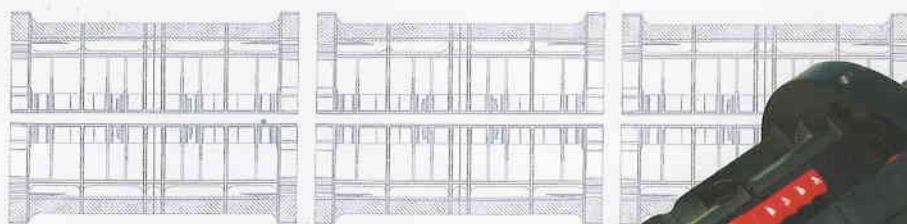


[www.geoplast.it](http://www.geoplast.it)

# **GEOTUB<sup>®</sup>**

**GEOTUB<sup>®</sup> - первая пластиковая опалубка для круглых колонн**

GEOTUB<sup>®</sup> первая многоразовая пластиковая опалубка для создания круглых колонн. Это новая разработка, которая отличается от своих картонных и прочих аналогов тем, что ее снятие производится легко и быстро без применения специальных средств для распалубки.



## МНОГОРАЗОВОЕ ИСПОЛЬЗОВАНИЕ

Система **GEOTUB®** конкурентоспособна по цене, так как рассчитана на многократное использование (минимум 100 раз). Цемент не пристает к пластмассе, поэтому опалубка легко очищается при помощи воды без необходимости использования специальных моющих средств или масел.

**100**  
КРАТНОЕ  
ИСПОЛЬЗОВАНИЕ

## УСТАНОВКА И СНЯТИЕ

Установка и снятие опалубки производится легко и быстро благодаря креплению при помощи рукояток, гарантирующих надежную фиксацию простым поворотом на 90°.

## МОДУЛЬНОСТЬ

**GEOTUB®** модульный элемент длиной 60см. Не требует подгонки, достаточно использовать только те элементы, которые необходимы для колонны нужного размера.

## СКЛАДИРОВАНИЕ

**GEOTUB®** полностью разбирается и может храниться даже в условиях повышенной влажности.

## ПЕРЕМЕЩЕНИЕ НА СТРОЙПЛОЩАДКЕ

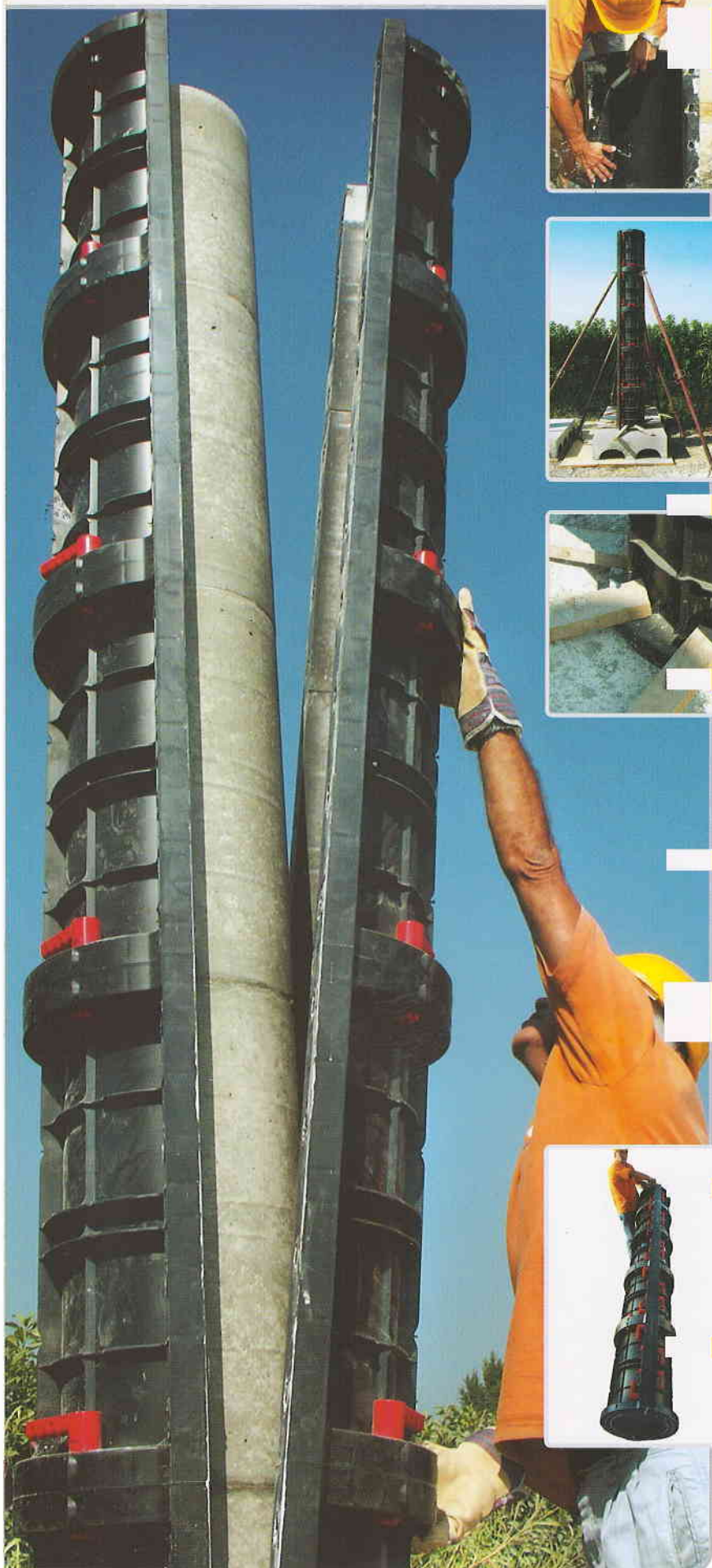
Благодаря небольшим размерам опалубку легко перемещать на строительной площадке и собирать там, где это необходимо.

## РЕЗУЛЬТАТ

Поверхность колонны, выполненной с помощью **GEOTUB®** можно оставить открытой без дополнительной обработки.

## УСТАНОВКА

Все элементы соединяются между собой при помощи прочных нейлоновых рукояток. Сборка осуществляется очень быстро, так как достаточно одного поворота рукоятки на 90 градусов для надежной фиксации элементов. Как панели, так и рукоятки могут быть установлены в любом направлении.





## ДОСТОЙНАЯ АЛЬТЕРНАТИВА КАРТОНУ

ХАРАКТЕРИСТИКИ	ОПАЛУБКА ИЗ КАРТОНА	GEOTUB®
Размеры		Модульный элемент стандартной длины 60см
Водонепроницаемость	10%	100%
Хранение	Должна храниться в вертикальном положении во избежание деформации из-за влажности	Не нуждается в специальных условиях складирования
Направление установки	Устанавливается в одном направлении	Устанавливается в любом направлении
Повреждения от тупых предметов	Вероятность повреждений во время установки	Абсолютно не подвержена
<b>Повторное использование</b>	<b>Всего 1 использование</b>	<b>100 кратное использование</b>
Прилипание бетона	Из-за приставания бетона к картону необходимо потратить не один час работы для того, чтобы получить чистую колонну	Бетон не пристает к панели Geotub, так как она пластмассовая.
Защита		Наилучшим образом защищает колонну до момента окончания работ
Вертикальная установка	Риск деформации вследствие размягчения	Внешняя структура Geotub способствует легкой установке опор арматуры и фиксации колонны в вертикальном положении.
Средства для распалубки	Нет необходимости	



РУКОВОДСТВО ПО СБОРКЕ И ТЕХНИЧЕСКИЕ ТАБЛИЦЫ  
ДОСТУПНЫ НА НАШЕМ САЙТЕ В РАЗДЕЛЕ "ТЕХНИЧЕСКАЯ ДОКУМЕНТАЦИЯ"



# ТЕХНИЧЕСКАЯ ТАБЛИЦА ГЕОТУВ®

ГЕОТУВ®	ГЕОТУВ® Ø 25 CM	ГЕОТУВ® Ø 30 CM	ГЕОТУВ® Ø 35 CM	ГЕОТУВ® Ø 40 CM	ГЕОТУВ® Ø 45 CM	ГЕОТУВ® Ø 50 CM	ГЕОТУВ® Ø 60 CM	ГЕОТУВ® Ø 70 CM	ГЕОТУВ® Ø 80 CM	ГЕОТУВ® Ø 90 CM	ГЕОТУВ® Ø 100 CM
МАТЕРИАЛ	ABS										
ВНУТРЕННИЙ ДИАМЕТР ОПАЛУБКИ	250 MM	300 MM	350 MM	400 MM	450 MM	500 MM	600 MM	700 MM	800 MM	900 MM	1000 MM
ВЫСОТА ОПАЛУБКИ	600 MM	600 MM	600 MM	600 MM	600 MM	600 MM	600 MM	600 MM	600 MM	600 MM	600 MM
МАКСИМАЛЬНАЯ ВЫСОТА КОЛОННЫ	6 М	6 М	4,8 М	4,8 М	4,8 М	3 М	3 М	3 М	3 М	3 М	3 М
<b>РЕКОМЕНДУЕМОЕ ПОВТОРНОЕ ИСПОЛЬЗОВАНИЕ</b>	<b>100 раз</b>										
УПАКОВКА	РАЗМ.ПАЛЛЕТ 81x121xh220 CM	РАЗМ.ПАЛЛЕТ 100x121xh245 CM	РАЗМ.ПАЛЛЕТ 104x121xh225 CM	РАЗМ.ПАЛЛЕТ 114x121xh192 CM	РАЗМ.ПАЛЛЕТ 121x123xh235 CM	РАЗМ.ПАЛЛЕТ 80x121xh211 CM	РАЗМ.ПАЛЛЕТ 80x121xh236 CM	РАЗМ.ПАЛЛЕТ 87x121xh235 CM	РАЗМ.ПАЛЛЕТ 100x121xh227 CM	РАЗМ.ПАЛЛЕТ 100x121xh243 CM	РАЗМ.ПАЛЛЕТ 120x121xh231 CM
КОЛ-ВО В УПАКОВКЕ	60 ШТ.	60 ШТ.	50 ШТ.	40 ШТ.	48 ШТ.	20 ШТ.	20 ШТ.	18 ШТ.	16 ШТ.	16 ШТ.	14 ШТ.

## ТЕХНИЧЕСКАЯ ТАБЛИЦА РУКОЯТОК

Пример с ГЕОТУВ: для колонны высотой 3м необходимо 10 блоков опалубки ГЕОТУВ и 56 рукояток. Время, затраченное в среднем на сборку, составляет 5 минут, не считая установку внешних подпорок.

МАТЕРИАЛ

Нейлон, устойчивый к УФ лучам

**РЕКОМЕНДУЕМОЕ  
ПОВТОРНОЕ  
ИСПОЛЬЗОВАНИЕ**

**100 раз**

КОЛ-ВО ЭЛЕМЕНТОВ ДЛЯ КОЛОННЫ НМ	10 ГЕОТУВ® 56 Рукояток	10 ГЕОТУВ® 56 Рукояток	10 ГЕОТУВ® 64 Рукоятки	10 ГЕОТУВ® 64 Рукоятки	10 ГЕОТУВ® 72 Рукоятки	10 ГЕОТУВ® 72 Рукоятки	10 ГЕОТУВ® 80 Рукояток	10 ГЕОТУВ® 90 Рукояток	10 ГЕОТУВ® 90 Рукояток	10 ГЕОТУВ® 98 Рукояток	10 ГЕОТУВ® 98 Рукояток
ФОРМУЛА РАСЧЕТА РУКОЯТОК	[N° ГЕОТУВ® x 6 (Рукояток)] - 4 (Рукоятки)	[N° ГЕОТУВ® x 6 (Рукояток)] - 4 (Рукоятки)	[N° ГЕОТУВ® x 7 (Рукояток)] - 6 (Рукояток)	[N° ГЕОТУВ® x 7 (Рукояток)] - 6 (Рукояток)	[N° ГЕОТУВ® x 8 (Рукояток)] - 8 (Рукояток)	[N° ГЕОТУВ® x 8 (Рукояток)] - 8 (Рукояток)	[N° ГЕОТУВ® x 9 (Рукояток)] - 10 (Рукояток)	[N° ГЕОТУВ® x 10 (Рукояток)] - 10 (Рукояток)	[N° ГЕОТУВ® x 10 (Рукояток)] - 10 (Рукояток)	[N° ГЕОТУВ® x 11 (Рукояток)] - 12 (Рукояток)	[N° ГЕОТУВ® x 11 (Рукояток)] - 12 (Рукояток)

